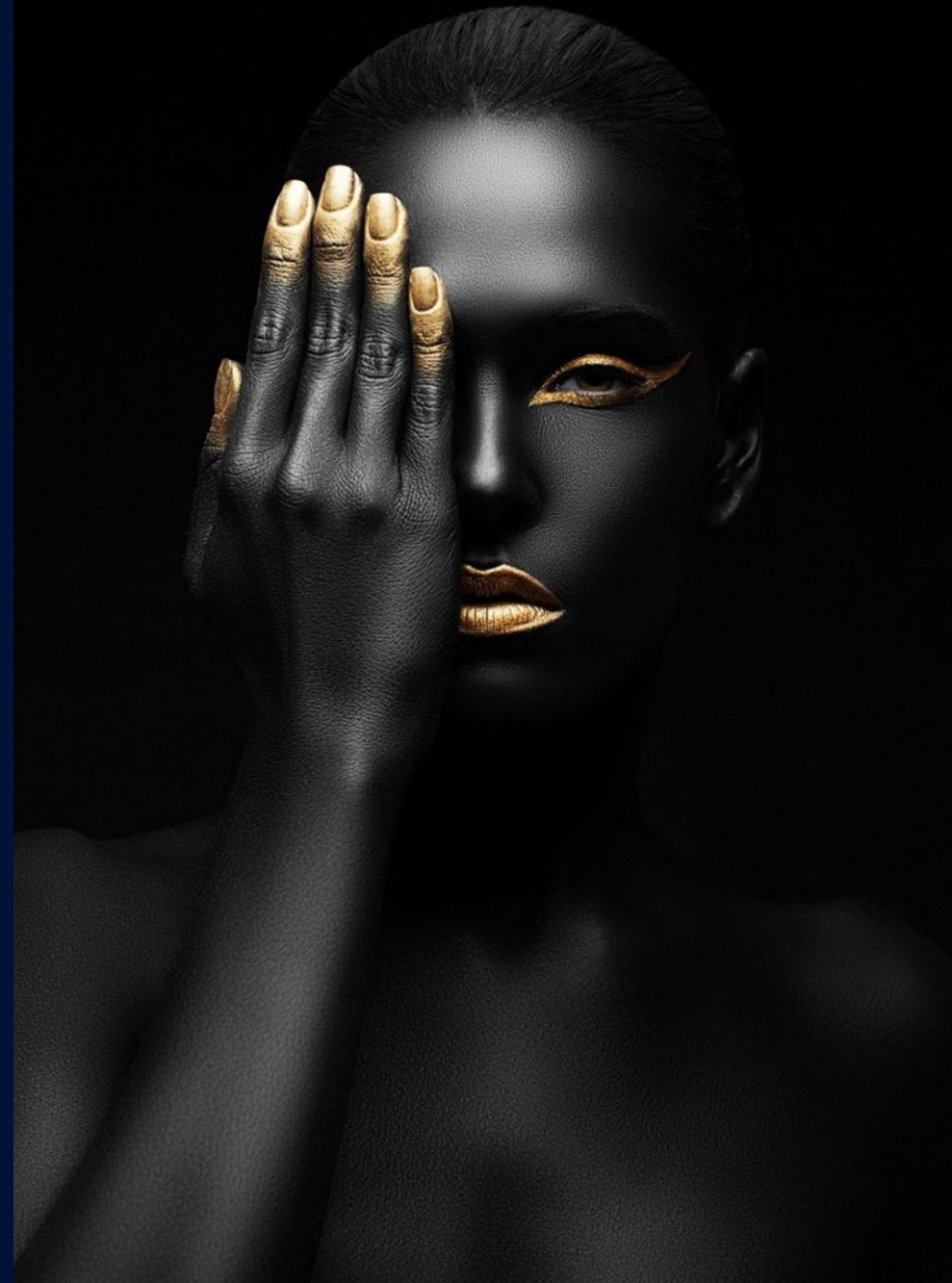
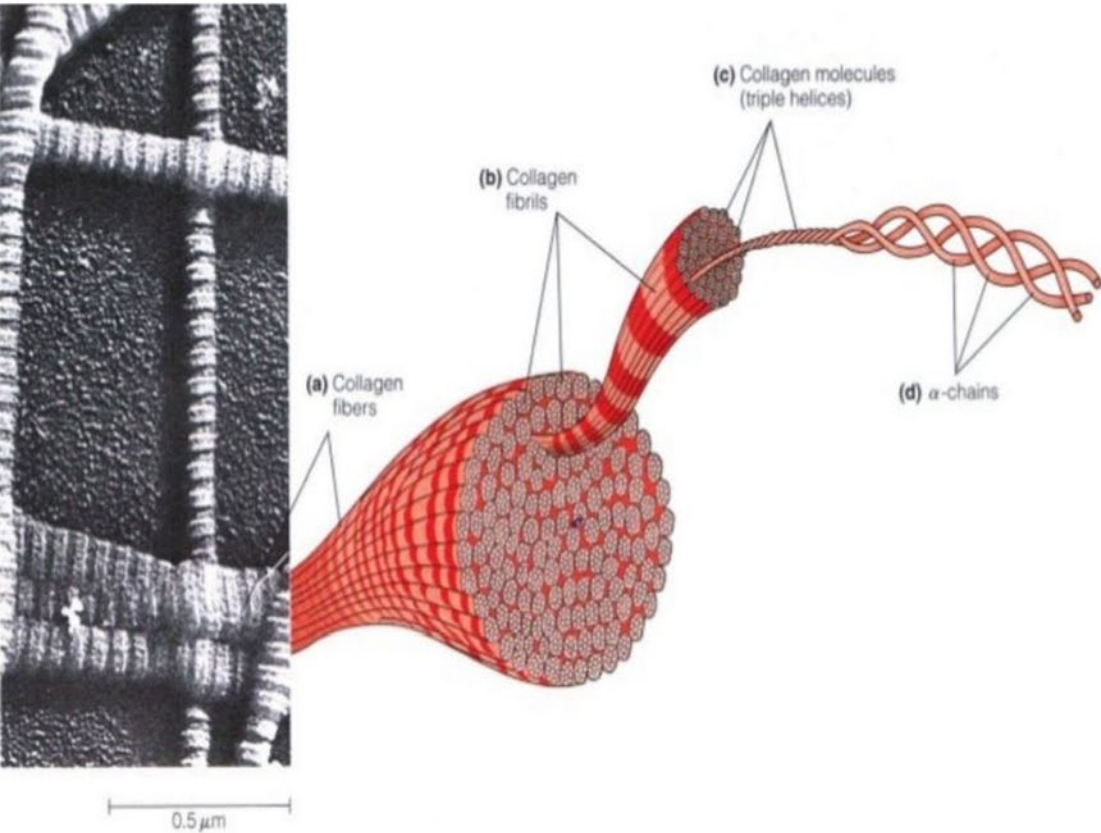


JALUPRO®
— SUPER HYDRO —

שיפור צמיחת השיער השיער
וטיפול בנשירת בעזרת חומצות
האמינו של JALUPRO



קולגן

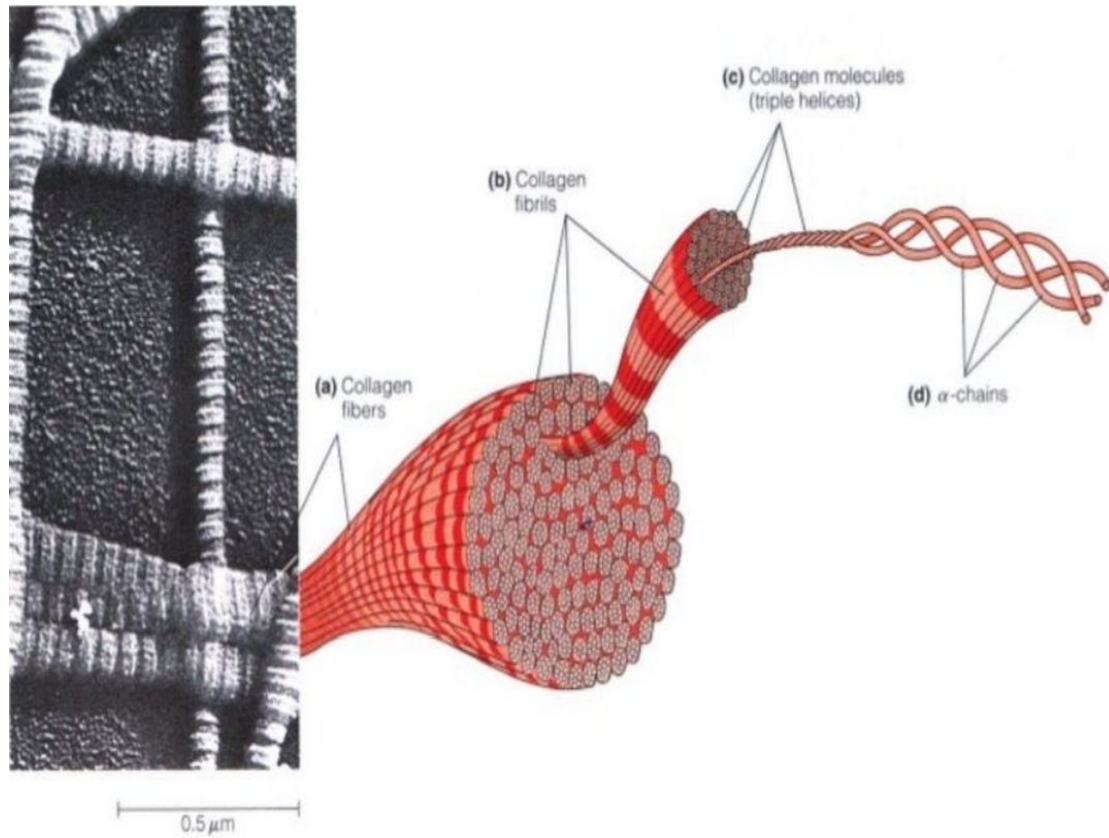


מולקולת הקולגן מורכבת מ-3 שרשראות פוליפפטידיות, כל אחת מהשרשראות הללו מכילה כ-0001 יח' חומצות אמינו

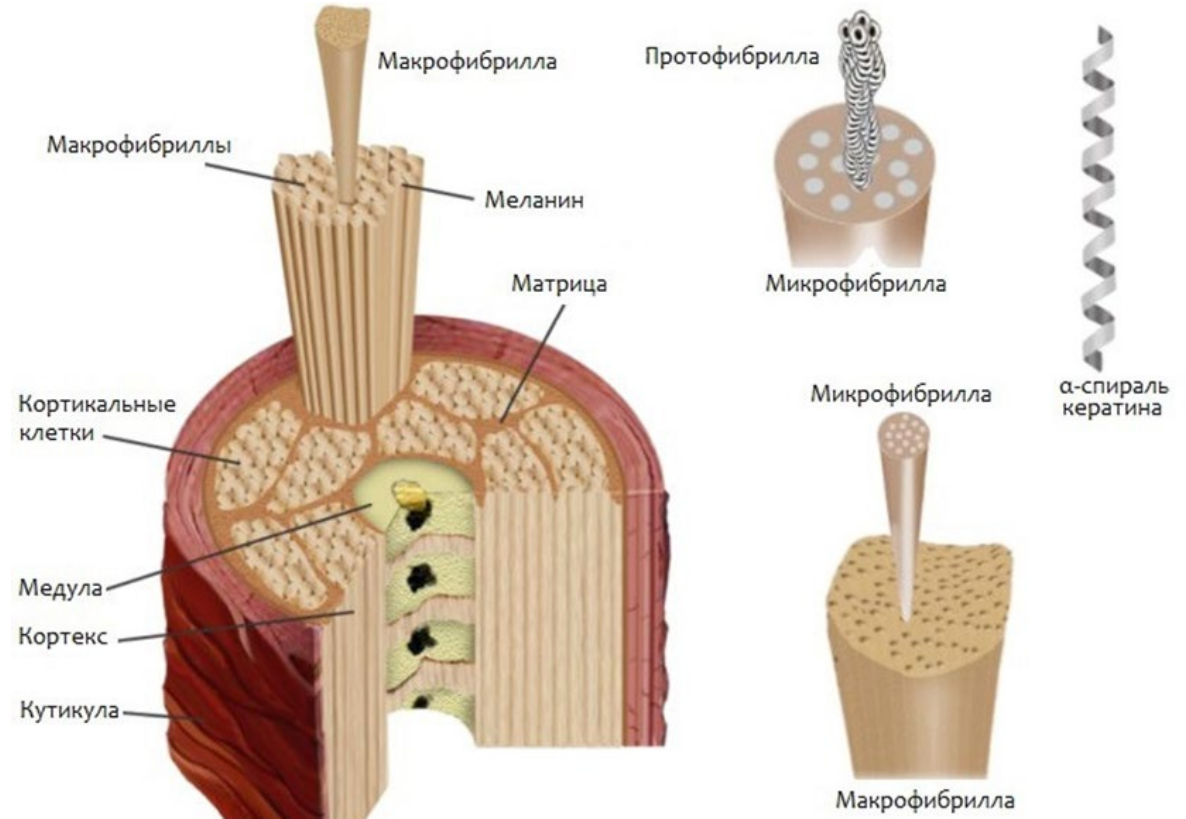
כאשר כל חומצת אמינו שלישית בשרשרת היא גליצין, 02% היא פרולין והידרוקסי-פרולין, 01% אלנין ו04% הנותרים חומצות אמינו שונות

Triplets: **glycine**-X-Y

קולגן- מרכיב רקמות החיבור, הדרמיס ושכבת העור

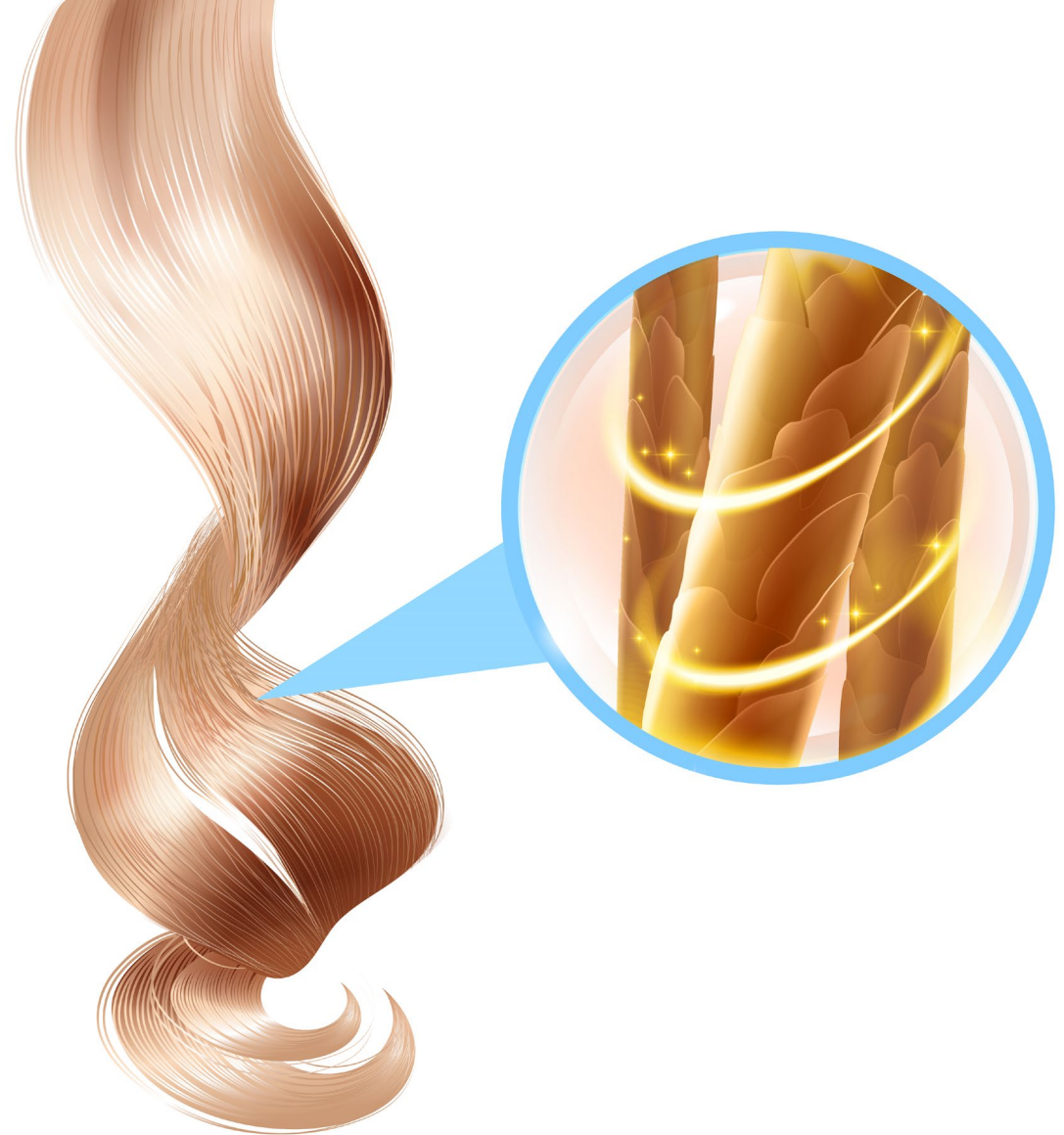


קראטין- מרכיב השיערה, ציפורניים ושכבת העור החיצונית

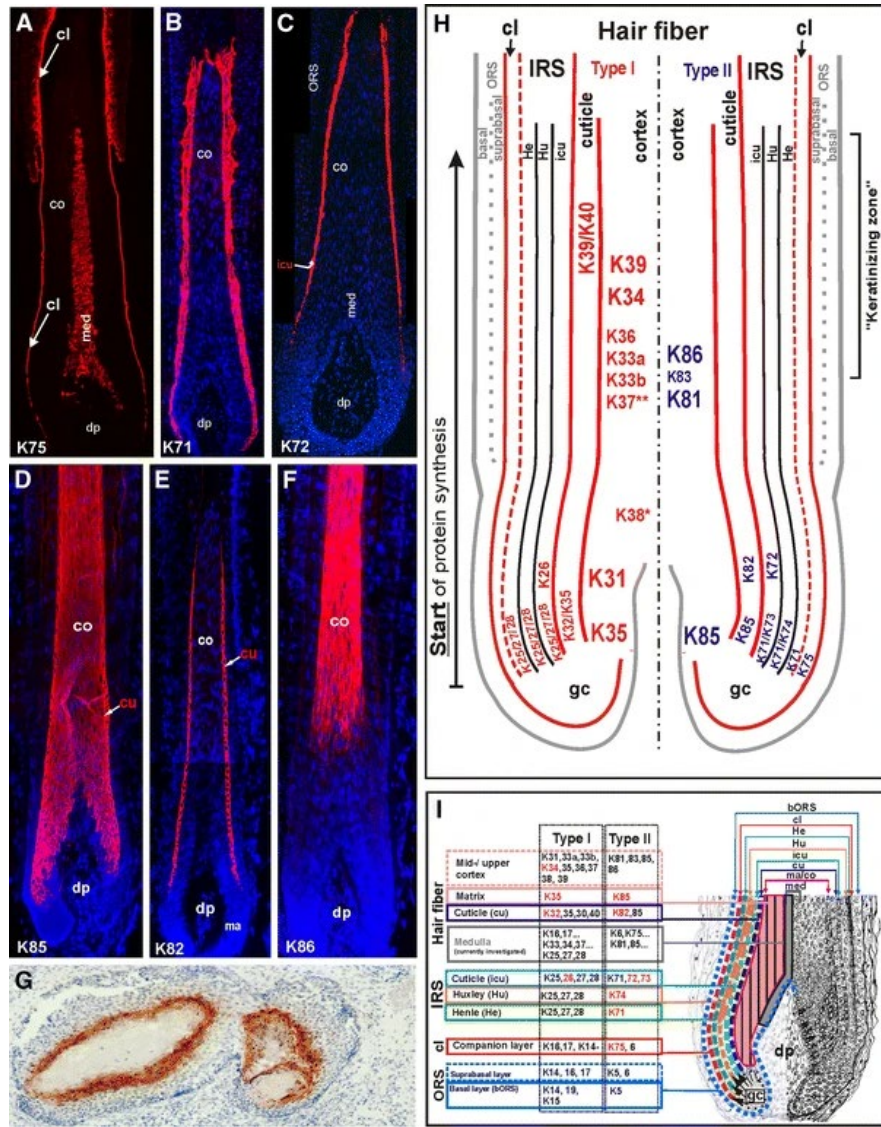


הקשר בין קולגן לשיער קולגן נמצא
בשכבותיה החיצוניות של השיערה
בכמויות קטנות

קולגן נמצא בזקיק השיערה, הקולגן
הינו בעל תפקיד חיוני לתפקוד הזקיק
האחראי לצמיחה תקינה של השיערה



JALUPRO®



קראטין- המרכיב העיקרי של השיערה

קראטין מהווה 95% מהרכב השיערה
 קראטין הינו חלבון סיבי בצורת ספירלה
 נהוג לחלק את חלבון הקראטין לשתי
 קבוצות: α -keratin ו- β -keratin כאשר בגוף
 האדם ישנו רק α -keratin
 הקראטין הינו בעל שלוחות גם במבני
 מולקולות ה- $(\alpha$ -helix) המהווים חיבור
 בין חומצות אמינו מרוחקות

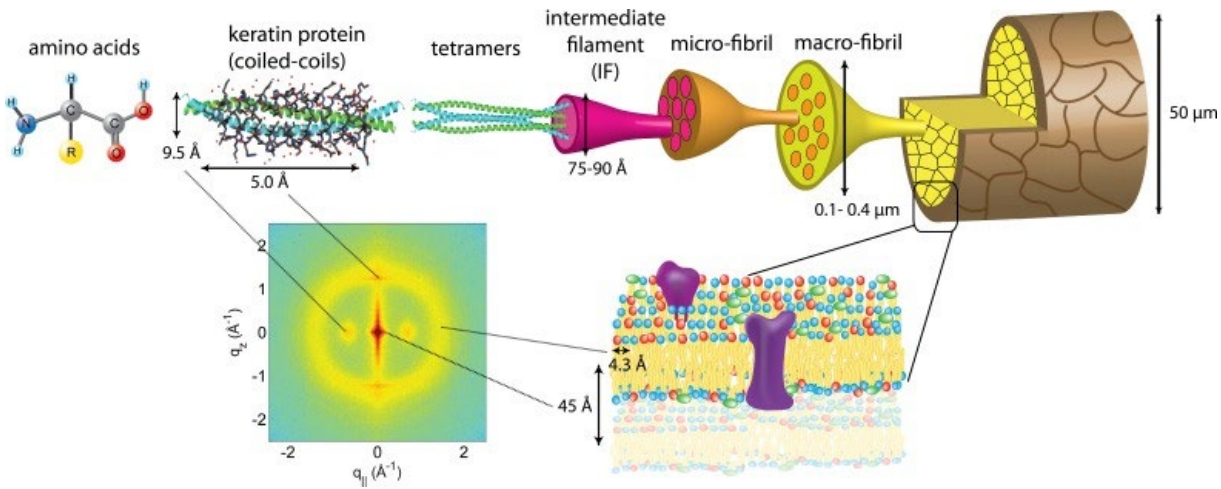
הרכב חומצות אמינו של הקראטין

כל שערה מכילה 18 סוגי חומצות אמינו

גליצין (הינו היסוד השני בכל שרשרת פוליפפטידים),
פרולין וליאוזין

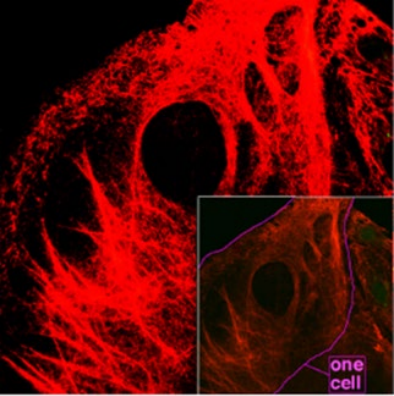
פנילאלנין, איולאוצין, ולין, מתיונין, ואלין) מהוות את
שאריות חומצות האמינו ההידרופוביות המונעות את
התמוססותו של הקראטין באופן מוחלט

ציסטאין חומצת אמינו היוצרת קשרים דיסולפידים בין
מולקולות ומגביר את קשיחות ויציבות למבנה



בשונה מהקולגן, בקראטין לא מתקיימת
מחזוריות של שאריות חומצות האמינו
במולקולה

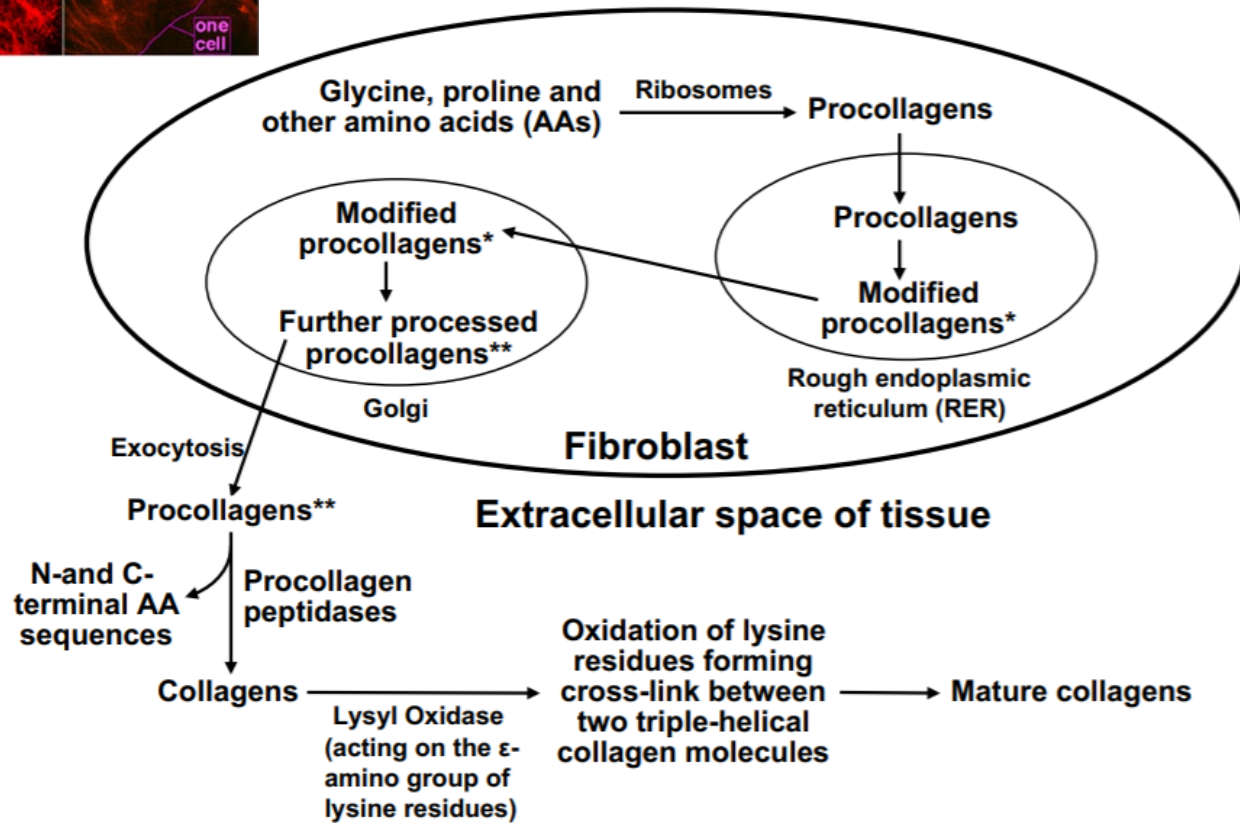
חשיבות האיכות של יצור הקולגן והאלסטין



גליצין ופרולין מהווים את אבני הבסיס של מולקולת הקולגן

ליזין חיוני לייצוב שרשראות חומצות האמינו

צריכת מינרלים בתזונה (כמו כן בתוספי תזונה) אינה מספקת ואינה מגבירה או שומרת על איכותן של חומצות האמינו הללו



מחסור במינרלים נחושת, גופרית, ברזל, אבץ, סלניום, ויטמין C וויטמין D

התחדשות (סינטזה) של קולגן לא תקינה ואיבוד קולגן מוגבר

חומצות האמינו אותן מכיל ה JALUPRO

גליצין - 50 mg (50%) - Glycine

פרולין - 37.6 mg (37%) - L-proline

ליזין - 5.4 mg (6%) - L-lysine

ליוצין - 7 mg (7%) - L-leucine

■ היחסים בין כמויות חומצות האמינו נדרשים להרכב יעיל



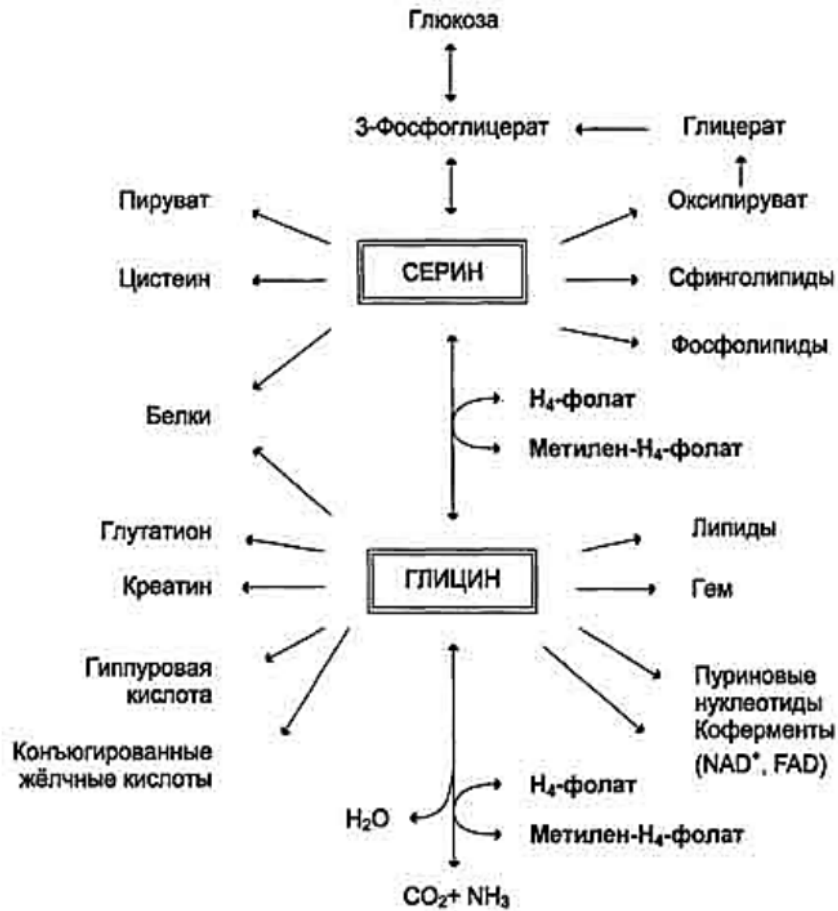
חומצת האמינו ליזין מעורבת בבניה ויצירת קולגן באמצעות ספיגת סידן, לכן מחסור בליזין תוביל לספיחת סידן מופחתת וליצור DHT

ART

AMINO ACID REPLACEMENT
THERAPY

JALUPRO®

גליצין בעל חשיבות רבה בהתחדשות (סינטזה) של



קולגן

קראטין

סרוטונין והורמון גדילה

נוקלאוטידים

גלותטון- נוגד חמצון

(\downarrow α MSH) מעכבי מלטוגנזה

בעל יכולת הקשרות לפפטידים וניטרולם

Сыровая А.О., Шаповал Л.Г., Макаров В.А., Петюнина В.Н., Грабовецкая Е.Р., Андреева С.В., Наконечная С.А., Бачинский Р.О., Лукьянова Л.В., Козуб С.Н., Левашова О.Л. Аминокислоты глазами химиков, фармацевтов, биологов: в 2-х т. Том 1 / – X. «Щедра садиба плюс», 2014 – 228 с.

JALUPRO®

JALUPRO



2 AMPOULES

Freeze dried Amino Acids (100mg)

- Glycine
- L-Proline
- L-Lysine
- L-Leucine

2 VIALS

1 % Sodium hyaluronate 200 kDa - 3 ml

JALUPRO



Injection technique:

Microdermal papules

Dermal papules

Needle 30-32-34G

Course:

1 procedure once per week №4-6

JALUPRO®

— SUPER HYDRO —